

## Kontakt

Krankenhaus Martha-Maria Halle-Dölau gGmbH  
Klinik für Hals-, Nasen-, Ohrenheilkunde,  
Kopf- und Halschirurgie  
Röntgenstraße 1  
06120 Halle (Saale)



Professor  
Dr. med.  
Jürgen  
Lautermann

Zusatzbezeichnungen:  
Plastische und Ästhetische Operationen,  
Stimm- und Sprachstörungen,  
Spezielle Hals-, Nasen-, Ohrenchirurgie

Sekretariat: Frau Zigann  
Telefon: 03 45 / 5 59 - 15 50  
Telefax: 03 45 / 5 59 - 15 51  
E-mail: [halsnasenohren.klinik@marthamaria-halle.de](mailto:halsnasenohren.klinik@marthamaria-halle.de)

Ambulanz: 03 45 / 5 59 - 11 45  
Pflegedienst: 03 45 / 5 59 - 15 62

## Orientierung



Die Räume der HNO-Ambulanz befinden sich im Funktionsbereich HNO (rotes Dreieck). Sie erreichen ihn über den Haupteingang, passieren bitte den Zentralflügel und gehen nach rechts durch den Glasgang. Im anschließenden Übergang zur Cafeteria finden Sie den HNO-Bereich.



Die HNO-Station (Station 42 - roter Punkt) erreichen Sie als Besucher, indem Sie unmittelbar hinter der Krankenhaus-Pforte den Fußweg nach rechts zum Modulbettenhaus wählen und dort der Ausschilderung zur Station 42 folgen.

## Anreise



Anreise mit öffentlichen Verkehrsmitteln:  
Die Busse der Linie 21 halten direkt vor dem Haupteingang des Krankenhauses.



Mit dem PKW:  
Auf unserer Internet-Seite [www.marthamaria-halle.de](http://www.marthamaria-halle.de) finden Sie eine ausführliche Wegbeschreibung, die Sie sich auch ausdrucken können. Grundsätzlich gilt: Ganz gleich, aus welcher Richtung Sie kommen - folgen Sie der Ausschilderung nach Dölau und dort der Ausschilderung zum Krankenhaus.



**MARTHA  
MARIA**

Unternehmen  
Menschlichkeit

**Klinik für  
Hals-, Nasen-,  
Ohrenheilkunde,  
Kopf- und  
Halschirurgie**

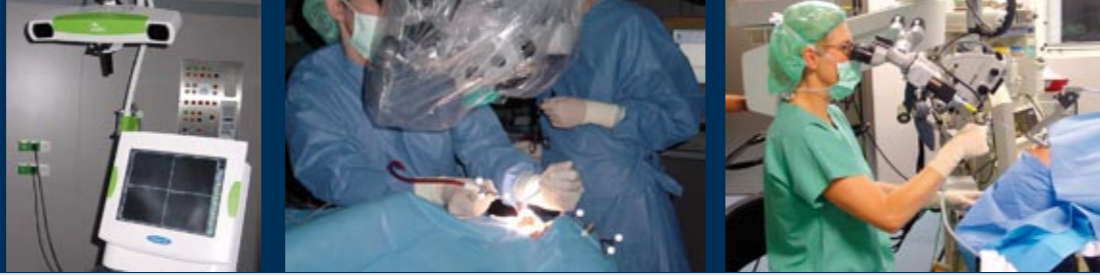


**Gesundheitszentrum im Grünen**  
[www.marthamaria-halle.de](http://www.marthamaria-halle.de)



**Kurzinformationen  
für  
Patientinnen und Patienten**

## Operatives Leistungsspektrum



Im Folgenden stellen wir Ihnen unser breites operatives Leistungsspektrum vor:

- hörverbessernde und sanierende Mikrochirurgie des Mittelohres;
- Schilddrüsenchirurgie mit intraoperativem Neuromonitoring;
- minimal-invasive Operationen der Nasennebenhöhlen mit modernster Navigation;
- funktionserhaltende Tumorchirurgie des Kopf-Hals-Bereiches unter Einbeziehung der Mikrochirurgie, der Laserchirurgie und der plastisch-rekonstruktiven Chirurgie;
- plastisch-ästhetische Eingriffe bei Operationen der äußeren Nase sowie Ohranlegeplastiken;
- Speicheldrüsenchirurgie mit intraoperativem Neuromonitoring;
- Chirurgie bei Schnarchen (Rhonchopathie) und Atemaussetzern (Schlafapnoe);
- Operationen der Gaumen- und Rachenmandel einschließlich Kappung der Gaumenmandel mit dem Laser;

- Chirurgie der ableitenden Tränenwege;
- Kehlkopfchirurgie;
- minimal-invasive Operationen von Zenker Divertikeln;
- Traumatologie des Fachgebiets.



## Konservatives Leistungsspektrum

Im konservativen Bereich können wir folgende Leistungen anbieten:

- Behandlung aller stationär behandlungsbedürftigen Akuterkrankungen des Hals-Nasen-Ohrenbereiches;
- Infusionstherapie bei Hörsturz, Schwindel, Tinnitus und Stufentherapie des Morbus Menière;
- interdisziplinäre Schwindeldiagnostik in Verbindung mit den Kliniken für Innere Medizin, Neurologie und Orthopädie;
- Diagnostik und Therapie der Fazialisparese (Gesichtslähmung);
- Diagnostik und Therapie von Schluckstörungen.

### Unterbringung

Die HNO-Station (Station 42) verfügt über 44 Betten mit vorwiegend 2-Bett-Zimmern. Sie sind jeweils mit einer eigenen Nasszelle ausgestattet. Die Möglichkeit zur Mutter-Kind-Unterbringung besteht.



## Ambulante Sprechstunden



Problem- und Indikationssprechstunde:

Vorstellung montags bis donnerstags 12:30 Uhr; eine vorherige Anmeldung ist nicht erforderlich.

Privatsprechstunde:

donnerstags von 14:00 Uhr bis 15:30 Uhr sowie nach Vereinbarung. Das Sekretariat ist montags bis freitags von 7:00 Uhr bis 15:30 Uhr besetzt.