

## Kunst- und Musiktherapie



Cornelia Klemenz  
Kunsttherapeutin

Ausbildung von 2009–2013  
am Institut für Kunsttherapie  
Berlin-Brandenburg.  
Seit Oktober 2013 auf der  
Palliativstation im Krankenhaus  
Martha-Maria Halle-  
Dölau tätig.

*Die Arbeit mit Patienten auf der Palliativstation berührt mich, und ich bin fasziniert, welche Ausdrucksmöglichkeiten für Gefühle wie Schmerz, Angst, Trauer, Freude, Liebe, Dankbarkeit, Wut, Hoffnung usw. die Menschen finden können. Das Angebot, miteinander Musik zu hören oder zu singen nehmen Menschen in sehr geschwächtem Gesundheitszustand besonders gern an.*

*Seinen Gefühlen Gestalt geben zu können, ist eine heilsame Erfahrung.*



Die Martha-Maria-Stiftung unterstützt die Arbeit des Diakoniewerkes Martha-Maria. Beiträge und Spenden sind steuerlich absetzbar. Bitte teilen Sie uns bei der Überweisung Ihre Adresse mit, damit wir Ihnen Ihre Zuwendungsbestätigung senden können.

**Jede Spende, groß oder klein, hilft!**  
Werden Sie Mitglied im Freundes- und Förderkreis Martha-Maria! Gerne senden wir Ihnen das Antragsformular zu.

Die Martha-Maria-Stiftung hat sich verpflichtet, die Grundsätze der Initiative Transparente Zivilgesellschaft zu beachten. Weitere Informationen hierzu stehen unter [www.Martha-Maria.de/Stiftung](http://www.Martha-Maria.de/Stiftung) in einer Selbstverpflichtung zur Verfügung.



Initiative  
Transparente  
Zivilgesellschaft

### Spendenkonto:

Martha-Maria-Stiftung  
IBAN: DE74 8002 0086 0614 9017 48  
BIC: HYVEDEMM440 (Hypo Vereinsbank Halle)  
Stichwort: Palliativ Halle

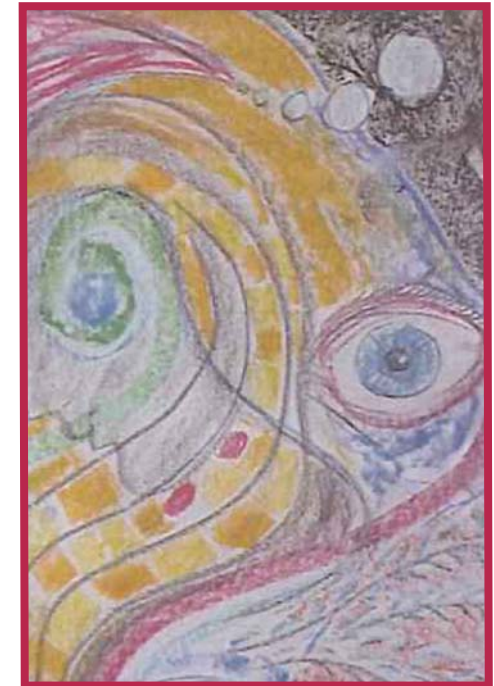
### Herzlichen Dank!

  
**MARTHA  
MARIA**  
Unternehmen  
Menschlichkeit

Martha-Maria-Stiftung  
Stadenstraße 60  
90491 Nürnberg  
Telefon: (0911) 959 1029  
Telefax: (0911) 959 1023  
E-Mail: [Stiftung@Martha-Maria.de](mailto:Stiftung@Martha-Maria.de)  
[www.Martha-Maria.de](http://www.Martha-Maria.de)

## Kunst- und Musiktherapie

auf der Palliativstation des  
Krankenhauses Martha-Maria Halle



**MARTHA  
MARIA**  
Unternehmen  
Menschlichkeit

Ein Projekt der  
Martha-Maria-Stiftung



*Sehr geehrte Leserin, sehr geehrter Leser,*

*auf der Palliativstation werden Menschen behandelt, die an einer unheilbar fortschreitenden Erkrankung leiden. Ziel des stationären Aufenthalts ist die Linderung körperlicher Beschwerden und die Stärkung seelischer Kräfte, um eine Entlassung in das eigene häusliche Umfeld bzw. in ein neues geeignetes Umfeld zu ermöglichen.*

*Angesichts des herannahenden Lebensendes besteht oft Fassungs- und Sprachlosigkeit. Die Kunst- und Musiktherapie versucht hier einen kreativen Weg zu gehen. Mit Farben, Formen, Tönen und Klängen ist es möglich, dem Unsagbaren Ausdruck zu verleihen. Patienten können so wieder mit sich selbst in Kontakt kommen und ihren Familien und Freunden in einer anderen Weise begegnen. Für diese Arbeit benötigen wir Ihre Unterstützung. Bitte helfen Sie uns mit Ihrer Spende!*

Herzliche Grüße,

Andreas Cramer  
Direktor  
Diakoniewerk  
Martha-Maria

Dr. Katrin Frühauf  
Leitung Palliativstation  
Krankenhaus  
Martha-Maria Halle

## Es ist nie zu spät, etwas Neues auszuprobieren



Carol Kreutzmann (1948-2014) liebte das Leben und die Menschen. Ihre Fröhlichkeit und ihr Humor halfen ihr über so manchen Schicksalsschlag hinweg – selbst als sie die Diagnose Krebs bekam. Voller Hoffnung war sie, den Kampf gegen die Krankheit zu gewinnen.

Als die Schmerzen kaum mehr zu ertragen waren, erlebte Carol Kreutzmann auf der Palliativstation umfassende Hilfe unter anderem darin, mit der fortschreitenden Krankheit umzugehen. Als besonders unterstützend empfand sie das Angebot der Kunsttherapie: für sie eine neue und stärkende Erfahrung.

*„Ich wusste bis jetzt nicht, dass ich Malen kann und dass es so viel Freude bereitet.“*, sagte Carol Kreutzmann über ihre neue Kreativität. In einem „Lebensbaum“ widmete sie die einzelnen Blätter den Menschen, die zu ihr gehören. Auch ihr Hund hat in ihrem Lebensbaum seinen festen Platz.

## Jeder Mensch ist ein Künstler

*(Joseph Beuys)*



C. Kreutzmann „Lebensbaum“

## Krankenhaus Martha-Maria Halle

Das Krankenhaus ist eine Einrichtung im Diakoniewerk Martha-Maria und Lehrkrankenhaus der Martin-Luther-Universität Halle-Wittenberg.

Kontaktdaten der Palliativstation:

Krankenhaus Martha-Maria Halle-Dölau  
Klinik für Innere Medizin II  
Röntgenstraße 1  
06120 Halle/Saale

Telefon: (0345) 559-1440  
Telefax: (0345) 559-1194  
E-Mail: Halle@Martha-Maria.de  
www.Martha-Maria.de